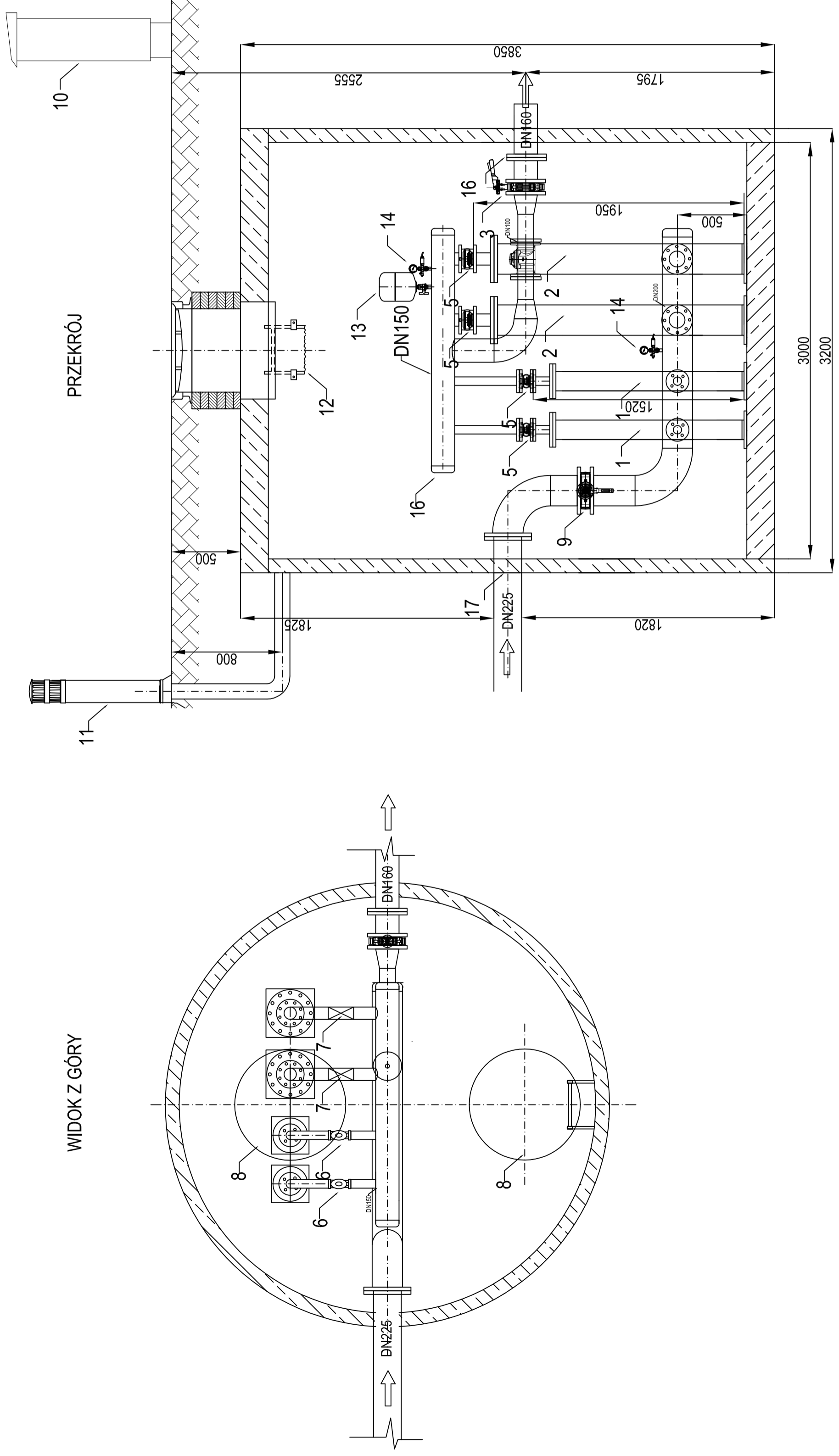


WODOCIĄG PRZESYŁOWY DN225 WRAZ Z POMPOWNIĄ WODY WOLA ŁASKA (DZ. NR 106, 107, OBRĘB 12) - MAURYCA (DZ. NR 33/2, 14, OBRĘB 12)
PRZEPOMPOWNIA WODY
SKALA 1:25



15	zbiornik pompowy z betonu B40, D=3000mm, H=3840mm	1
14	przewodnik odcienia Kolbita	1
13	zbiornik membranowy 8 IPN25	1
12	otulina ze stali nierdz. H= 3550 mm	1
11	kominek wentylacyjny PVC 160	1
10	szafa sterownicza CB8 2.2x11x23	1
9	Przeplotnica międzyokreślowa Urania DN200, PN16	1
8	wieża szlifiery DN800, DA40	2
7	zawór kulowy dwuczłonowy Rp 2" ze stali nierdz.	2
6	zawór kulowy dwuczłonowy Rp 2" ze stali nierdz.	2
5	zawór zwrotny DN150/150 Sada Up 402, PN16	4
4	FFF siłowy DN150 z osłonkiem kurkiem szubowym	1
3	Przeplotnica międzyokreślowa Urania DN150, PN16	2
2	Pompa TWM6...18-17 w płasku cisleńowym	2
1	Pompa TWM4...08-15 w płasku cisleńowym	2
Lp	WYSZCZEGÓLNIENIE	ilość

PROJEKTOWNIE INSTALACJI SANITARNYCH
 Wężyk & Grzegorz
 ul. Nowa 29/31, p.34 71-062 Legnica
 tel. 71 34 58 58 58, fax 71 34 58 58 58
 e-mail: info@wezyc.com.pl, www.wezyc.com.pl

NAZWA I ADRES: WODOCIĄG PRZESYŁOWY DN225 WRAZ Z POMPOWNIĄ WODY WOLA ŁASKA (DZ. NR 106, 107, OBRĘB 12) - MAURYCA (DZ NR 33/2, 14, OBRĘB 12)

INWESTOR: MIEJSKIE PRZEDSIĘBIORSTWO WODOCIĄGÓW I KANALIZACJI W ŁASKU

TREŚĆ RYSUNKU: PRZEPOMPOWNIA WODY

PROJEKTANT: inż. Marek Wężyk
 Upr. nr: LOD/0526/PO/0506

OPRACOWANIE: inż. Marek Wężyk
 Upr. nr: LOD/0526/PO/0506

FAZA PROJEKTU: BUDOWLANO-WYKONAWCZY

BRANŻA: INSTALACJE SANITARNE

data: STYCZEŃ 2013r.

skala: 1:25

rys. nr.: 7